

## ELS ACTORS

### \_AGRESSOR



És qui comença l'assetjament i hi pren part activa. Pot actuar sol, però generalment busca el suport del grup i el fa còmplice dels seus actes.

### \_VÍCTIMA



És vulnerable i un objectiu fàcil, es troba aïllada. Necessita ajuda per poder sortir de la situació i defensar-se davant d'un agressor.

### \_ESPECTADOR



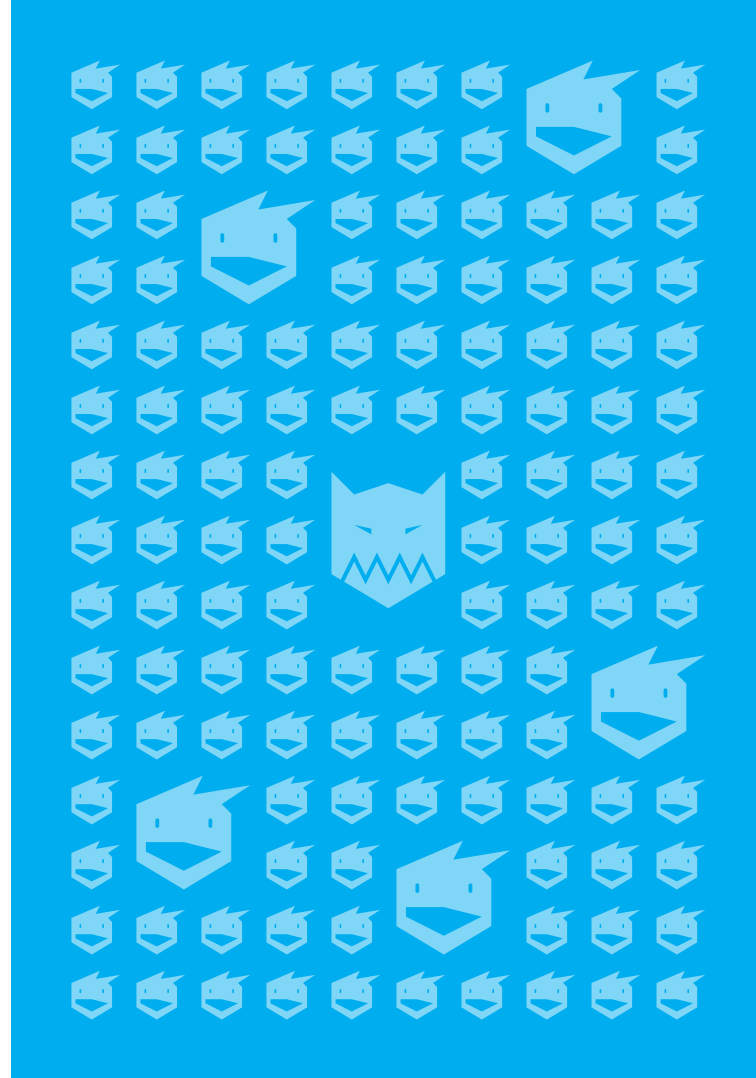
La seva actitud passiva reforça la violència de l'agressor mitjançant el seu suport, mantenint el silenci, animant-lo o fent veure que ignora l'assetjament.



**TÉ  
UN ROL  
IMPORTANT**



L'**#AJUDING**... una actitud valenta i defensora.



### Per a més informació:

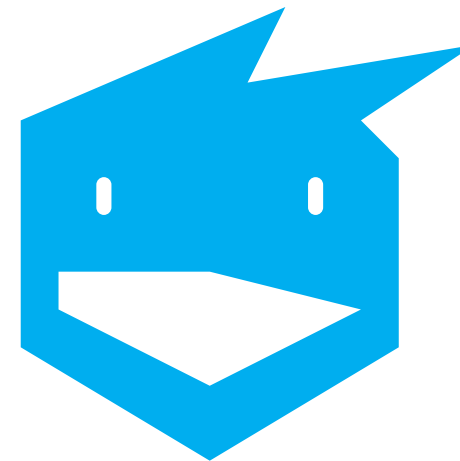
- Ministeri encarregat de l'Educació  
Avinguda Rocafort, 21-23 · Edifici el Molí  
AD600 Sant Julià de Lòria  
Tel.: 743300
- Centres educatius del país



# CONTRA EL BULLYING

...

## #AJUDING



Govern d'Andorra

## QUÈ ÉS L'ASSETJAMENT ESCOLAR

L'assetjament escolar (*bullying*) es dona quan un o més alumnes n'agredeixen un altre, durant un temps prolongat i de manera reiterada, mitjançant insults, agressions físiques, vexacions, amenaces, etc., i situa la víctima en una posició de la qual difícilment pot sortir pels seus propis mitjans.

És un fenomen complex i difícil d'identificar, perquè les relacions entre alumnes són sovint un àmbit tancat o ocult als adults.

## TIPOLOGIES

### • Assetjament físic:

Pegar, utilitzar armes, amagar, robar, trencar coses d'un altre, assetjar sexualment, etc.

### • Assetjament verbal:

Amençar, insultar, posar malnoms, fer circular rumors, fer insinuacions de caràcter sexual, etc.

### • Exclusió social:

No deixar participar, excloure, ignorar, etc.

### • Ciberassetjament:

Fer circular rumors, insultar, excloure, etc., utilitzant mitjans específics com ara el telèfon mòbil, les xarxes socials o Internet.

Les agressions espontànies aïllades entre alumnes amb la voluntat de fer-se mal mútuament, el vandalisme, les baralles accidentals o els comportaments problemàtics **NO són assetjament escolar**.



## 1 PREVENIR

Les institucions públiques i els centres educatius impulsen mesures de prevenció adreçades a tota la comunitat educativa. Aquestes mesures es despleguen en tots els nivells educatius.

Els principals eixos de la prevenció són:

- El foment de l'educació emocional i en valors mitjançant un treball per reforçar la convivència escolar, el respecte mutu i l'autoestima
- La presa de consciència de l'existència del fenomen d'assetjament escolar

## 2 DETECTAR

Tots els membres de la comunitat educativa (família, personal del centre, alumnes, etc.) poden detectar situacions d'assetjament escolar. És molt possible que els infants o els joves que ho pateixen no en parlin amb ningú; per tant, cal ser molt curosos davant de canvis sobtats de comportament o de rendiment escolar dels infants i els joves.

La persona que detecta una possible situació d'assetjament escolar, l'ha de notificar a la direcció del centre.

## 3 CONFIRMAR

Cada centre escolar disposa d'un equip d'intervenció que s'activa immediatament quan la direcció rep la notificació d'una possible situació d'assetjament escolar. La missió d'aquest equip d'intervenció és confirmar o no la situació i, en cas de confirmació, establir, coordinar i fer el seguiment de les accions que es duren a terme al llarg de tot el procés.

Aquest equip està format com a mínim pels professionals següents:

- Els mestres o professors tutors de la víctima i de l'agressor
- El psicopedagog, el psicòleg escolar o l'orientador escolar
- L'equip directiu

## 4 TRACTAR

Quan l'equip d'intervenció confirma un cas d'assetjament escolar elabora un pla d'intervenció en el qual s'especifiquen les accions que s'han de dur a terme per tractar-lo. Aquestes accions s'ajusten a les especificitats de cada cas i van adreçades com a mínim a:

- L'alumne assetjat, per proporcionar-li protecció, suport terapèutic o mesures educatives
- L'alumne assetjador, per proporcionar-li atenció individualitzada, suport terapèutic o mesures educatives
- El grup classe i els espectadors, mitjançant pràctiques restauratives i reforç en la cohesió del grup
- Les famílies, per proporcionar-los informació, suport i orientació

## ! PROTOCOL D'ACTUACIÓ

